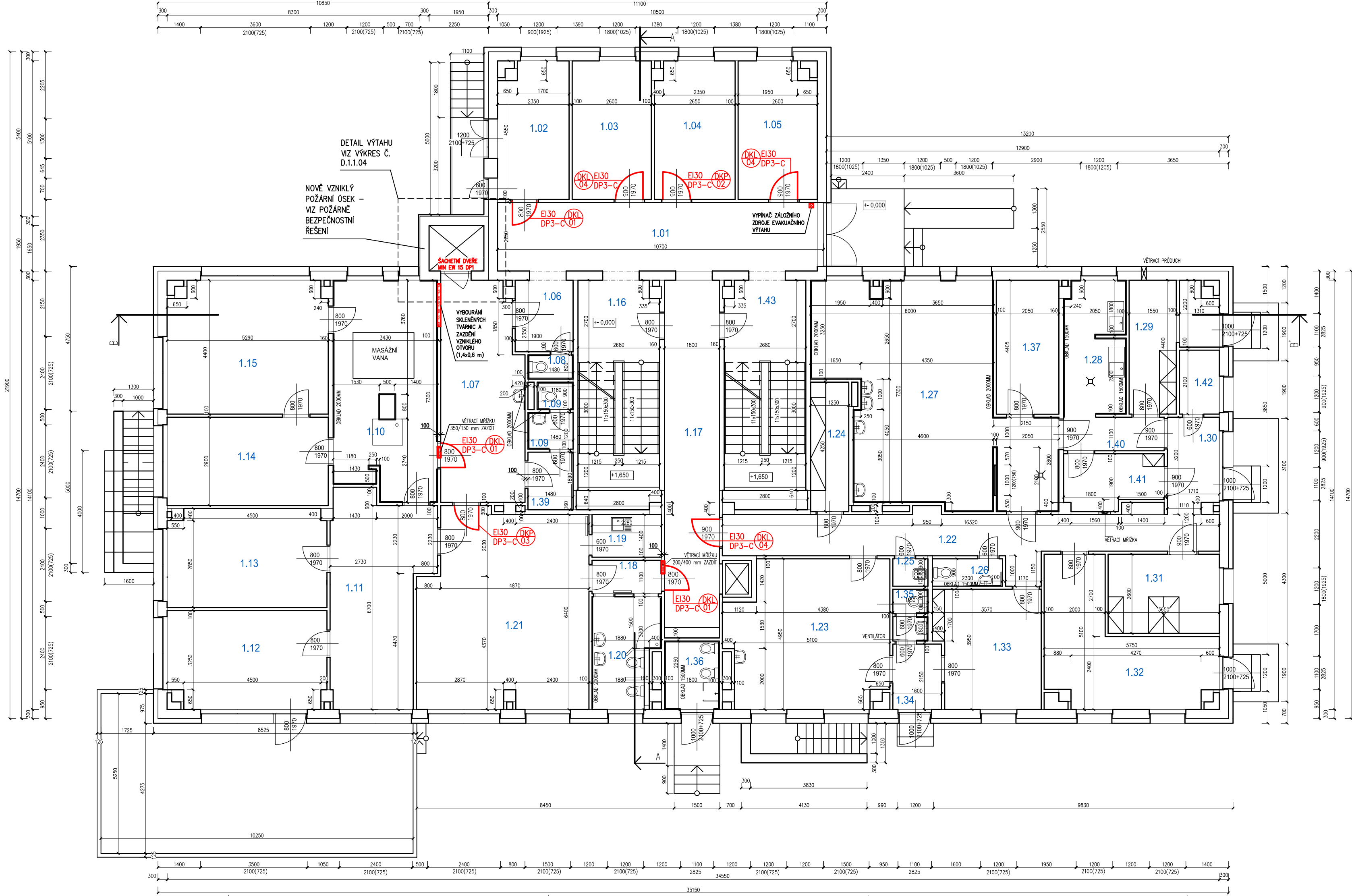


STAVEBNÍ ÚPRAVY Z POŽÁRNÍHO HLEDISKA – 1NP



LEGENDA MÍSTNOSTÍ 1.NP					
ČÍSLO MÍSTNOSTI	NÁZEV MÍSTNOSTI	PLOCHA	ÚPRAVA STĚN	PODLAHA	ÚPRAVA STROPU
101	CHODBA	24,07		DLAŽBA	OMÍTKA
102	KANCELAR	10,02			SKLADANÝ PODHLED
103	KANCELAR	11,83		KOBEREC	
104	KANCELAR	11,88			
105	KANCELAR	11,41			
106	CHODBA	4,42		KERAMICKÁ DLAŽBA	
107	CHODBA	19,31			
108	WC	1,18			PVC
109	WC-UMÝVADLO	2,25	KERAMICKÝ OBKLAD DO 1800+OMÍTKA		
110	REKONSTRUKCE	33,60	KERAMICKÝ OBKLAD DO 2000+OMÍTKA		
111	CVIČEBNA	20,80			
112	PRACOVNA	16,38		KOBEREC	
113	CVIČEBNA	16,76			
114	CVIČEBNA	15,34			
115	CVIČEBNA	22,74			
116	SCHODIŠTĚ	19,98		PVC	
117	CHODBA	21,15			
118	CHODBA	2,51			
119	KUCHYNKA	3,19			
120	WC PRO DĚTI	7,25	KERAMICKÝ OBKLAD DO 1800+OMÍTKA		
121	SPOLUŽENSKÁ MÍSTNOST	34,9			
122	CHODBA	22,45		PVC	
123	REDITELNA	24,4		KOBEREC/PVC	
124	SKLAD	5,31			
125	SKLADOVÁ KOMORA	1,04			
126	WC	2,05			
127	KUCHYNĚ	44,58	KERAMICKÝ OBKLAD DO 2000+OMÍTKA		
128	HŘUBA PŘÍPRAVA	6,78	KERAMICKÝ OBKLAD DO 1800+OMÍTKA		
129	SKLAD	9,34		BETON	
130	ZAPŮJEŘI	5,32		PVC	
131	KANCELAR	9,48		KOBEREC	
132	JÍDELNA	18,23		KERAMICKÁ DLAŽBA	
133	KANCELAR	13,21		KOBEREC	
134	CHODBIČKA	3,46			
135	WC-UMÝVADLO	1,51		WC-OMÍTKA UMÝVADLO OBKLAD	
136	SKLAD	4,16	KERAMICKÝ OBKLAD DO 1800+OMÍTKA		
137	SPOLUŽENSKÁ VZT	9,03		KERAMICKÁ DLAŽBA	
138	VÝTAH	2,74			
139	PŘEDSÍŇ	2,8			
140	CHODBA	3,74			
141	MÍSTNOST	9,2		PVC	
142	MÍSTNOST	2,75			
143	SCHODIŠTĚ	19,98			


**LEGENDA:**

ZAZDĚNÍ – POROBETONOVÁ PŘÍČKOVKA TL. 100 mm (EI 180 min), NA TENKOVrstvou MALTU M5, OMÍTKA

**VÝPIS PROTIPOŽÁRNÍCH UZÁVĚŘŮ:**

- PROTIPOŽÁRNÍ UZÁVĚŘ EI30 DP3-C, DŘEVĚNÉ PROTIPOŽÁRNÍ LEVÉ KŘÍDLO 800/1970 S PROTIPOŽÁRNÍM SAMOZAVÍRAČEM – 3 ks
- PROTIPOŽÁRNÍ UZÁVĚŘ EI30 DP3-C, DŘEVĚNÉ PROTIPOŽÁRNÍ PRAVÉ KŘÍDLO 900/1970 S PROTIPOŽÁRNÍM SAMOZAVÍRAČEM – 1 ks
- PROTIPOŽÁRNÍ UZÁVĚŘ EI30 DP3-C, DŘEVĚNÉ PROTIPOŽÁRNÍ PRAVÉ KŘÍDLO 800/1970 S PROTIPOŽÁRNÍM SAMOZAVÍRAČEM – 1 ks
- PROTIPOŽÁRNÍ UZÁVĚŘ EI30 DP3-C, DŘEVĚNÉ PROTIPOŽÁRNÍ LEVÉ KŘÍDLO 900/1970 S PROTIPOŽÁRNÍM SAMOZAVÍRAČEM – 3 ks

Z DŮVODŮ KOMBINACE STÁVAJÍCÍCH POŽÁRNÍCH DVEŘÍ, NOVÝCH POŽÁRNÍCH DVEŘÍ, INSTALACÍ SAMOZAVÍRAČŮ A PODOBNÉ JE V KONEČNÉM PROVEDENÍ PŘI REALIZACI NUTNÉ DODRŽET POŽÁRNÍ ODOLNOSTI VŠECH POŽÁRNÍCH UZÁVĚŘŮ DLE POŽÁRNÍ BEZPEČNOSTNÍHO ŘEŠENÍ STAVBY – VIZ ČÁST D.1.3. ZAKRESLENÍ NA TOMTO VÝKRESU ODPOVÍDÁ VŠEM POŽADÁVKŮM DLE ČÁSTI D.1.3.

0,000 = PODLAHA 1NP, MÍSTNÍ VÝŠKOVÝ SYSTÉM					
GENERÁLNÍ PROJEKTANT:		HAMROZI s.r.o., Třinec, Staré Město, Polní 411		ČÍSLO PARÉ:	
		sídlo: Polní 411, 739 61 Třinec			
www.hamrozi.cz		provozovna: Jablunkovská 50, 737 01 Český Těšín			
		telefon, e-mail: +420 558 324 154, info@hamrozi.cz			
HLAVNÍ INŽENÝR PROJEKTU		Ing. David ŠOTKOVSKÝ		DATUM: březen 2019	
VYPRACOVAL		Ing. David ŠOTKOVSKÝ			
ZODPOVĚDNÝ PROJEKTANT		Ing. David ŠOTKOVSKÝ			
INVESTOR STAVBY		Centrum sociální pomoci Třinec, příspěvková organizace Máchova č. 1134, 739 61 Třinec		RAZÍTKO AUTORIZOVANÉ OSOBY	
MÍSTO STAVBY		Máchova č. 1134, 739 61 Třinec		ČÍSLO ZAKÁKY 192a10248	
NÁZEV STAVBY:		Výměna výtahu v budově na ul. Máchova 1134		ČÍSLO ARCHIVNÍ 032019	
STAVEBNÍ OBJEKT		S001 – Výměna výtahu v budově na ul. Máchova 1134		POČET A4 A2 (420x594 mm)	
ČÁST		D.1.1 ARCHITEKTONICKO–STAVEBNÍ ŘEŠENÍ		STUPEŇ PDSP + PDPS	
OBSAH:		STAVEBNÍ ÚPRAVY Z POŽÁRNÍHO HLEDISKA – 1NP		ČÍSLO DOKUMENTU 032019–S001–D.1.1.07	
				MĚŘITKO: 1:100	
				ČÍSLO VÝKRESU: D.1.1.07	